

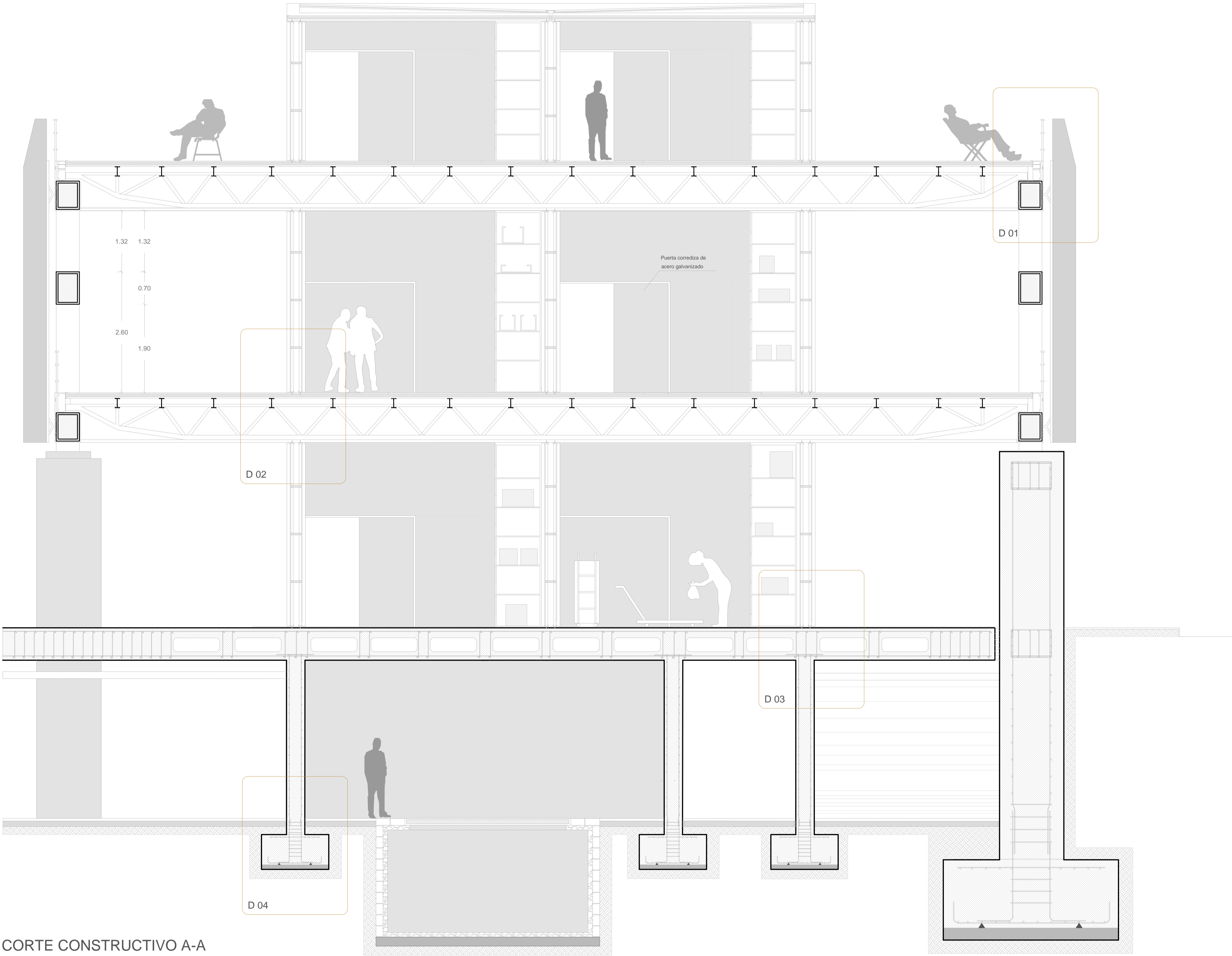
SECCIÓN TRANSVERSAL

Piel metálica exterior

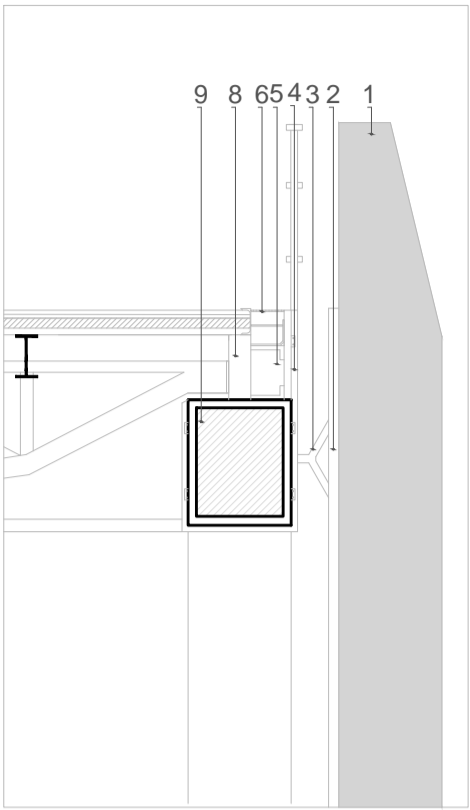
1. Lama de cierre : Tejido de acero inoxidable de barras verticales de . Fijación y puesta en tensión.
2. Montantes- subestructura de aluminio anodizado , portantes del tejido metálico.
3. Fijación de acero soldada a montante
4. Fijaciones soldada a estructura para sujeción de subestructura con tornillería.
5. Platabanda con relleno aislante con fijación soldada a estructura.
6. Rejilla registrable de malla electrosoldada sobre canalón.
7. Platabanda con chapa de apoyo.Se le da continuidad con el forjado soldándolo a la viga formada por pletinas a las que le sueldan los negativos de la chapa colaborante .
8. Perfil de acero rectangular.
9. Tubo de acero 500/500/500 mm

Estructura

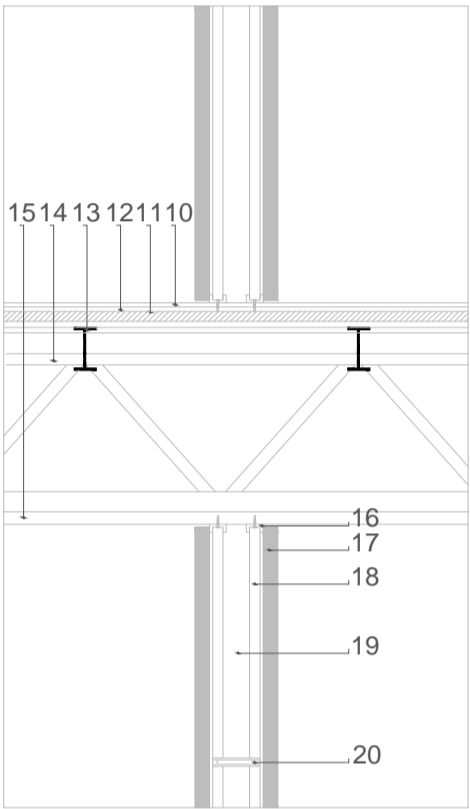
- 10.Pavimento de hormigón con 6 cm
 - 11.Forjado de chapa colaborante con losa de 8 cm.
 - 12.Impermeabilizante, membrana con poliuretano.
 - 13.Perfil metálico en I adosados a la cercha tipo B
 - 14.Cercha tipo B , elemento estructural.
 - 15.Falso cielo raso con chapa metálica de aluminio estrado Plancha atornillada de acero galvanizado
 - 16.Riel metálico
 - 17.Placa Gyplac 7 cm
 - 18.Parante metálico
 - 19.Relleno hueco para el pase de instalaciones.
 - 20.Fijador metálico empernado a parante
- Solera
- 21.Pavimento de hormigón con 6 cm
 - 22.Losa aligerada de hormigon armada con barras de acero, espesor total del forjado 70 cm.
 - 23.Malla electrosoldada de reparto
 - 24.Aligeramiento de forjado de poliestireno expandido de espesor 30 cm.
 - 25.Tubería de desagüe con sujetadores metálico anclados al forjado
- zapata
- 26.Acabado superficial en hormigon pulido con juntas de dilatacion en paños de 5x 5m.
 - 27.Losa de hormigón.
 - 28.Ripio de h:10 cm.
 - 29.Suelo compactado.
 - 30.Hormigón de limpieza.



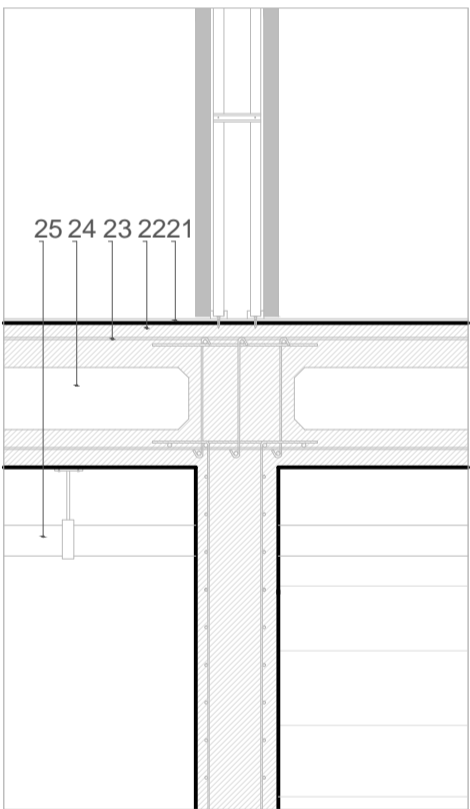
CORTE CONSTRUCTIVO A-A
ESC 1/50



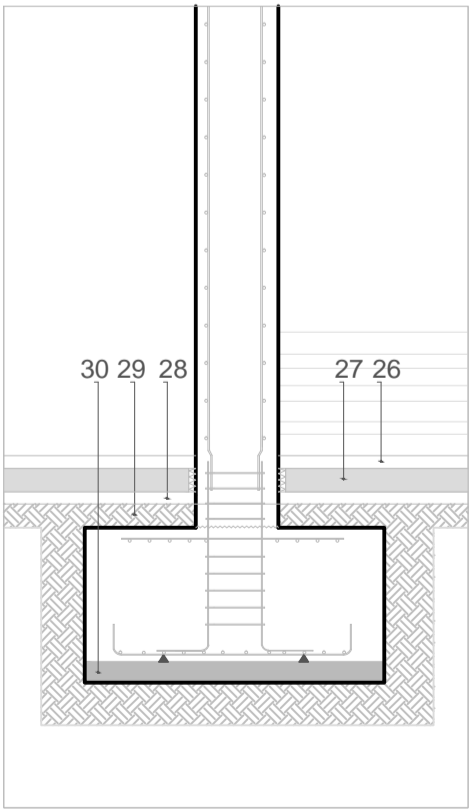
D 01



D 02



D 03



D 04